

ĐÀ THÉP L75*75*8 DÀI 1,2m**I. PHẠM VI ÁP DỤNG :**

Đặc tính kỹ thuật này được áp dụng cho đà thép L75*75*8 dài 1,2m lắp đặt trên trụ dùng để đỡ lưới trung thế nổi.

II. TIÊU CHUẨN :

- TCVN 1765 - 75 : Thép cacbon kết cấu thông thường.
- TCVN 1656 - 93 : Thép góc cạnh đều cán nóng - Cỡ, Thông số kích thước.
- TCVN 5408 - 91 : Bảo vệ ăn mòn - Lớp phủ mạ kẽm nóng - Yêu cầu kỹ thuật và phương pháp thử.

III. MÔ TẢ :**1. Cấu tạo :**

- Vật liệu chế tạo : Thép góc CT3 tráng kẽm nóng
- Kích thước thép góc : 75mm x 75mm x 8mm
- Chiều dài : 1200 mm
- Vị trí và kích thước các lỗ để bắt sứ đứng và sứ treo phải được thực hiện theo bản vẽ đính kèm.
- Bề mặt của đà phải trơn nhẵn, không có vết xước và khuyết tật.
- Độ dày trung bình tối thiểu lớp tráng kẽm : 70 μ m
- Lớp tráng kẽm phải đều và bám dính chắc vào kim loại nền.

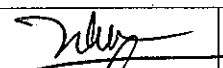
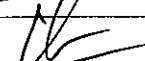
2. Thông số kỹ thuật :

- Giới hạn bền đứt : $\geq 380 \text{ N/mm}^2$
- Giới hạn chảy : $\geq 250 \text{ N/mm}^2$
- Độ giãn dài tương đối khi đứt : $\geq 26 \%$

IV. CÁC HẠNG MỤC THỬ NGHIỆM ĐIỆN HÌNH :

- Đo kích thước.
- Giới hạn bền đứt. (*)
- Giới hạn chảy. (*)
- Độ giãn dài tương đối khi đứt. (*)
- Thử uốn 180°
- Thử nghiệm độ dày lớp mạ :
 - + Thành phần hóa học của kẽm nóng chảy.
 - + Chất lượng bề mặt lớp phủ đánh giá bằng mắt.
 - + Độ dày trung bình của lớp mạ. (*)
 - + Khối lượng lớp phủ.
 - + Độ bền bám dính của lớp mạ. (*)

(*) : Các hạng mục thử nghiệm bắt buộc (Biên bản thử nghiệm điện hình đính kèm theo hồ sơ chào hàng).

Kiểm tra:		ĐÀ THÉP L75*75*8 DÀI 1,2m	
Duyệt:		Ngày cập nhật: 19/12/2013	1/2

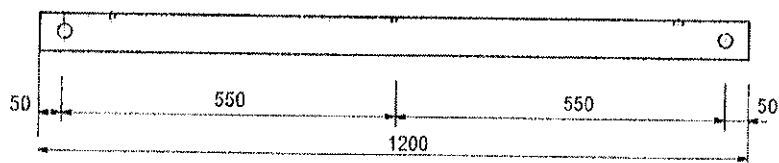
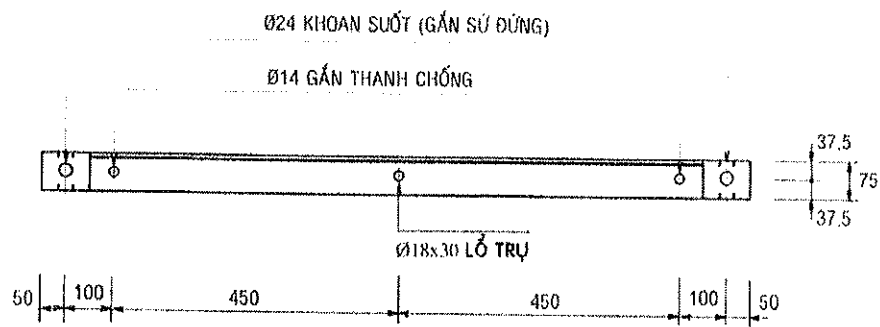
phục

V. BẢNG TÓM TẮT CÁC THÔNG SỐ KỸ THUẬT :

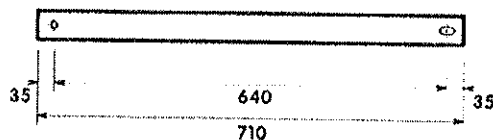
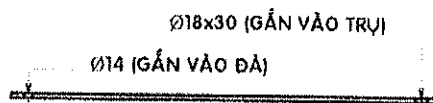
STT	Mô tả	Yêu cầu	Chào thầu
1.	Hạng mục	Nhà thầu phát biểu	(*)
2.	Nhà sản xuất	Nhà thầu phát biểu	(*)
3.	Nước sản xuất	Nhà thầu phát biểu	(*)
4.	Mã hiệu	Nhà thầu phát biểu	(*)
5.	Các yêu cầu kỹ thuật chung trình bày trong bản “YÊU CẦU KỸ THUẬT CHUNG”	Đáp ứng	(*)
6.	Tiêu chuẩn sản xuất và thử nghiệm	TCVN 1765 - 75 TCVN 1656 - 93 TCVN 5408 – 91	(**)
7.	Vật liệu chế tạo	Thép góc CT3 tráng kẽm nóng	(*)
8.	Nhà thầu phải cung cấp giấy chứng nhận nguồn gốc thép CT3 khi giao hàng trong trường hợp trúng thầu	Đáp ứng	(*)
9.	Kích thước thép góc	75 x 75 x 8 mm	(*)
10.	Chiều dài	1200 mm	(*)
11.	Vị trí và kích thước các lỗ để bắt sứ đứng và sứ treo theo đúng bản vẽ đính kèm	Đáp ứng	(*)
12.	Bề mặt của đà phải trơn nhẵn, không có vết xước và khuyết tật	Đáp ứng	(*)
13.	Độ dày trung bình tối thiểu lớp tráng kẽm	70 μ m	(*)
14.	Lớp tráng kẽm phải đều và bám dính chắc vào kim loại nền	Đáp ứng	(*)
15.	Giới hạn bền đứt	$\geq 380 \text{ N/mm}^2$	(*)
16.	Giới hạn chảy	$\geq 250 \text{ N/mm}^2$	(*)
17.	Độ giãn dài tương đối khi đứt	$\geq 26 \%$	(*)

(*) : Là các yêu cầu cơ bản


(**) : Là các yêu cầu không cơ bản



ĐÀ A - SẮT L-75x75x8 DÀI 1,2m



THANH CHỐNG - SẮT DẸP 60x6

 CÔNG TY CP TƯ VẤN XÂY DỰNG ĐIỆN LỰC TP. HỒ CHÍ MINH		TIÊU CHUẨN THIẾT TRÍ LƯỚI ĐIỆN TRUNG THỂ			
GIÁM ĐỐC	NGUYỄN VĂN BẢO	ĐÀ ĐỐI XỨNG 1,2M			
KIỂM TRA	NGUYỄN MINH TÂM				
THIẾT LẬP	LÝ VĂN BUÝT	TỜ SỐ : 1/1	TCTT	NGÀY: 6/2014	
VẼ	TRẦN QUANG TRỌNG	TIÊU CHUẨN SỐ	TTK - 03 - 03	TỈ LỆ:	

